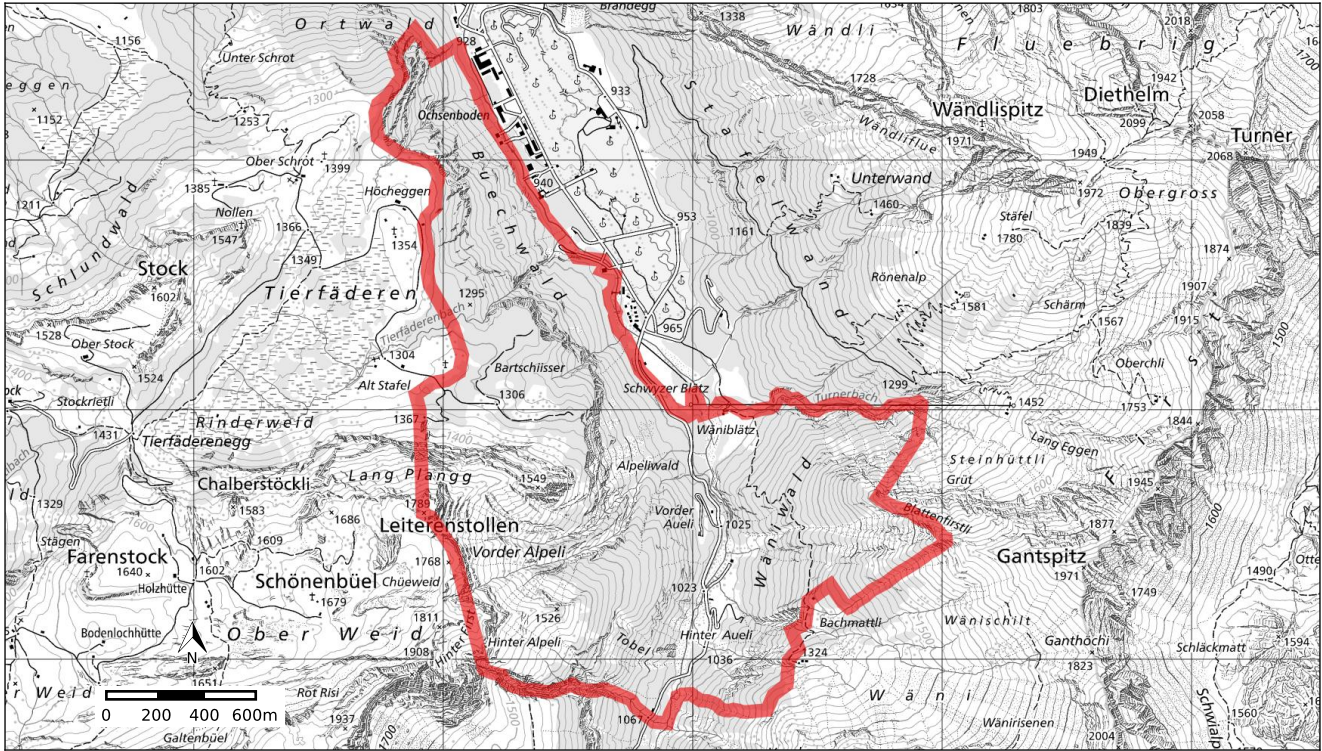


Auszug aus dem Kataster der öffentlich-rechtlichen Eigentumsbeschränkungen (ÖREB-Kataster)



Grundstück-Nr	1119
Grundstückart	Liegenschaft
E-GRID	CH332279407201
Gemeinde (BFS-Nr.)	Unterberg (1375)
Fläche	2756784 m ²
Stand der amtlichen Vermessung	01.01.1900

Auszugsnummer	c755fbb6-e02c-463a-9fc3-a60946b21798
Erstellungsdatum des Auszugs	02.06.2026
Katasterverantwortliche Stelle	Amt für Geoinformation Postfach 1213 6431 Schwyz https://www.sz.ch/geoportal

Übersicht ÖREB-Themen

Öffentlich-rechtliche Eigentumsbeschränkungen, welche das Grundstück 1119 in Unteriberg betreffen

Seite

3	Nutzungsplanung (kantonal/kommunal)
5	Kataster der belasteten Standorte
8	Grundwasserschutzzonen
9	Lärmempfindlichkeitsstufen (in Nutzungszonen)

Öffentlich-rechtliche Eigentumsbeschränkungen, welche das Grundstück nicht betreffen

Planungszonen
Nutzungsplanung kantonal (Natur- und Heimatschutz)
Nutzungsplanung kantonal (Siedlung)
Nutzungsplanung kantonal (Strassen)
Sondernutzungsplanung
Projektierungszonen Nationalstrassen
Baulinien Nationalstrassen
Projektierungszonen Eisenbahnanlagen
Baulinien Eisenbahnanlagen
Projektierungszonen Flughafenanlagen
Baulinien Flughafenanlagen
Sicherheitszonenplan
Kataster der belasteten Standorte im Bereich des Militärs
Kataster der belasteten Standorte im Bereich der zivilen Flugplätze
Kataster der belasteten Standorte im Bereich des öffentlichen Verkehrs
Grundwasserschutzareale
Gewässerraum
Statische Waldgrenzen
Waldabstandslinien
Waldreservate
Projektierungszonen Leitungen mit einer Nennspannung von 220 kV oder höher
Baulinien Starkstromanlagen

Öffentlich-rechtliche Eigentumsbeschränkungen, zu denen noch keine Daten vorhanden sind

–

Allgemeine Informationen

Der Inhalt des ÖREB-Katasters wird als bekannt vorausgesetzt. Der Kanton Schwyz ist für die Genauigkeit und Verlässlichkeit der gesetzgebenden Dokumente in elektronischer Form nicht haftbar. Der Auszug hat rein informativen Charakter und begründet insbesondere keine Rechte und Pflichten. Massgeblich sind diejenigen Dokumente, welche rechtskräftig verabschiedet oder veröffentlicht worden sind. Weitere Informationen zum ÖREB-Kataster finden Sie unter www.cadastre.ch

Eigentumsbeschränkungen im Grundbuch

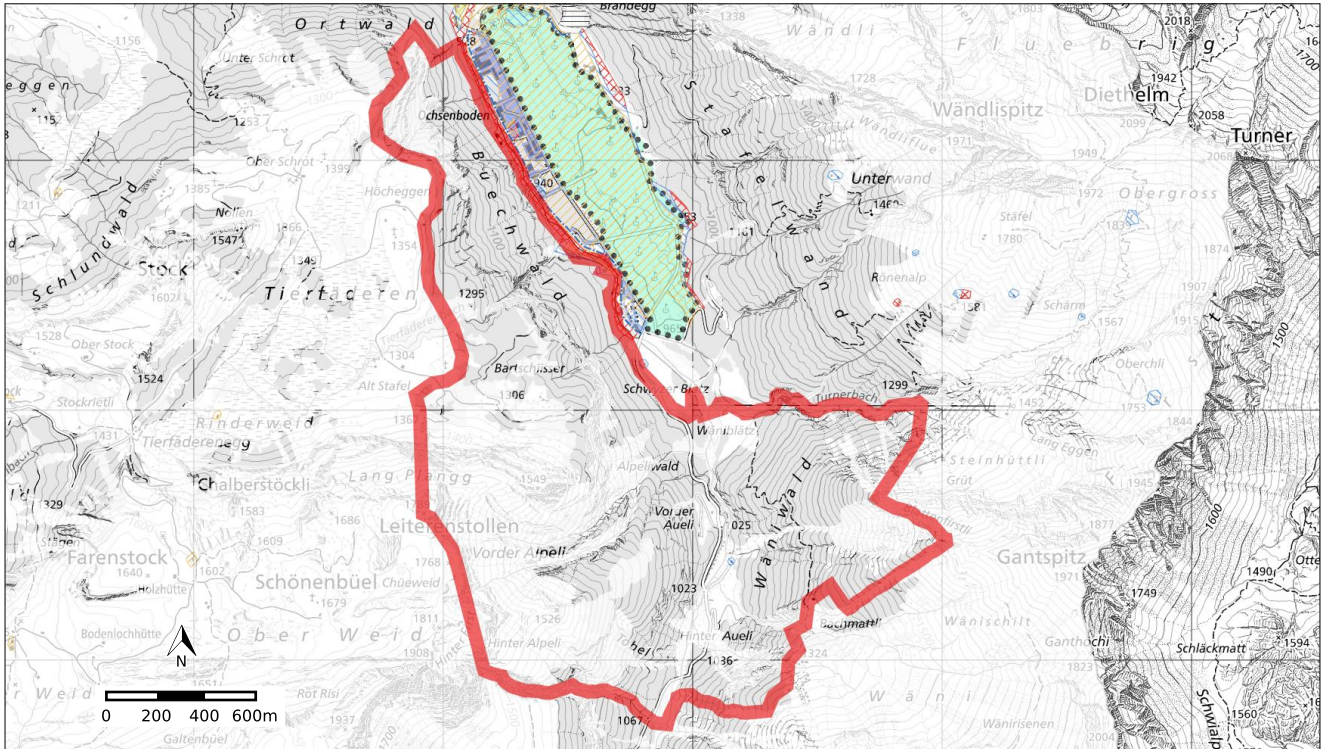
Zusätzlich zu den Angaben in diesem Auszug können Eigentumsbeschränkungen auch im Grundbuch angemerkt sein.






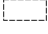



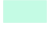

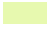






Haftungsausschluss Kataster der belasteten Standorte (KbS)

Der Kataster der belasteten Standorte (KbS) wurde anhand der vom Bundesamt für Umwelt BAFU festgelegten Kriterien erstellt und wird fortwährend aufgrund neuer Erkenntnisse (z.B. Untersuchungen) aktualisiert. Die im KbS eingetragenen Flächen können vom tatsächlichen Ausmass der Belastung abweichen. Erscheint ein Grundstück nicht im KbS, besteht keine absolute Gewähr, dass das Areal frei von jeglichen Abfall- oder Schadstoffbelastungen ist. Bahnbetrieblich, militärisch und für die Luftfahrt genutzte Standorte liegen im Zuständigkeitsbereich des Bundes.

Nutzungsplanung (kantonal/kommunal)

Rechtskräftig

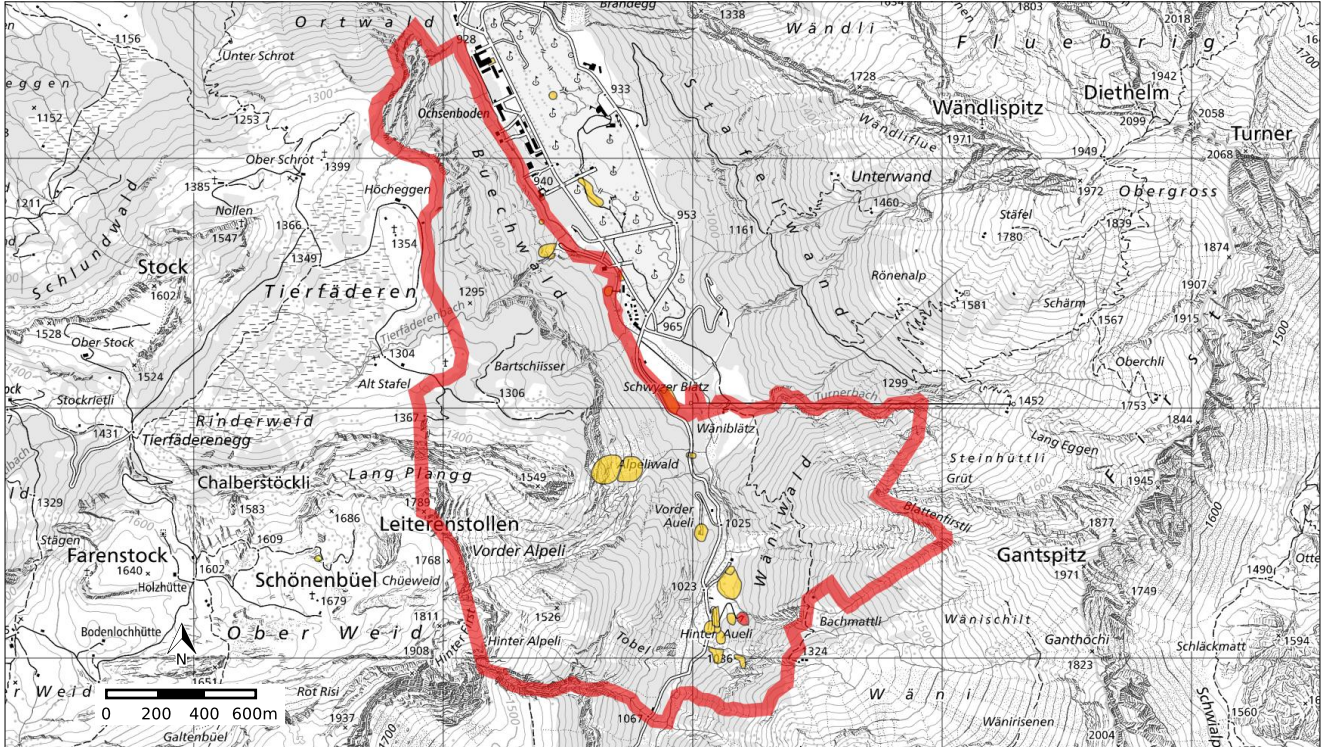


Legende beteiligter Objekte	Typ	Anteil	Anteil in %
	Übriges Gemeindegebiet	1227666 m ²	44.5%
	Gefahrenzone mittlerer Gefährdung	3329 m ²	0.1%
	Gefahrenzone erheblicher Gefährdung	3314 m ²	0.1%
	Gefahrenzone geringer Gefährdung	872 m ²	0.0%
Übrige Legende (im sichtbaren Bereich)			
	Abbauzone		
	Bauzone mit Gestaltungsplanpflicht		
	Gefahrenkartenperimeter		
	Gewässerbaulinie		
	Gewässerraumzone		
	Industrie- und Gewerbezone		
	Intensiverholungszone Golfplatz		
	Landschaftsschutzzone		
	Landwirtschaftszone		
	Naturschutzzone		
	Sonderzone Erprobungszentrum Ochsenboden		
	Trockensteinmauer		
	Verzichtsfläche Gewässerraum		
	Wildtierkorridor		
	Wirkbereich Gewässerbaulinie		

Rechtsvorschriften	Baureglement; Genehmigung vom 23. August 2022, 637/2022 https://oereblex.sz.ch/api/attachments/3938
Gesetzliche Grundlagen	Bundesgesetz über die Raumplanung (RPG), SR 700 https://admin.ch/ch/d/sr/c700.html Planungs- und Baugesetz (PBG), SRSZ 400.100 https://www.lexfind.ch/tolv/259256/de Planungs- und Bauverordnung (PBV), SRSZ 400.111 https://www.lexfind.ch/tolv/260352/de
Weitere Informationen und Hinweise	-
Zuständige Stelle	Gemeindeverwaltung Unterberg https://www.unterberg.ch

Kataster der belasteten Standorte

Rechtskräftig



Legende beteiligter Objekte	Typ	Anteil	Anteil in %
	Belastet, weder überwachungs- noch sanierungsbedürftig.	48504 m ²	1.7%
	Belastet, sanierungsbedürftig	1944 m ²	0.1%
Übrige Legende (im sichtbaren Bereich)	 Belastet, keine schädlichen oder lästigen Einwirkungen zu erwarten		

Rechtsvorschriften

09_S104

https://map.geo.sz.ch/?wfs_layer=ch.sz.a020b.kataster_belasteter_standorte.polygon&tree_group_layers_grp_Umws_Lae_KbS=ch.sz.a020b.kataster_belasteter_standorte&tree_groups=grp_Umws_Lae_KbS&tree_enable_ch.sz.a020b.kataster_belasteter_standorte=true&wfs_katasternummer=09_S104&lang=de

09_A107 04

https://map.geo.sz.ch/?wfs_layer=ch.sz.a020b.kataster_belasteter_standorte.polygon&tree_group_layers_grp_Umws_Lae_KbS=ch.sz.a020b.kataster_belasteter_standorte&tree_groups=grp_Umws_Lae_KbS&tree_enable_ch.sz.a020b.kataster_belasteter_standorte=true&wfs_katasternummer=09_A107%2004&lang=de

09_B133 22b

https://map.geo.sz.ch/?wfs_layer=ch.sz.a020b.kataster_belasteter_standorte.polygon&tree_group_layers_grp_Umws_Lae_KbS=ch.sz.a020b.kataster_belasteter_standorte&tree_groups=grp_Umws_Lae_KbS&tree_enable_ch.sz.a020b.kataster_belasteter_standorte=true&wfs_katasternummer=09_B133%2022b&lang=de

09_B133 22c

https://map.geo.sz.ch/?wfs_layer=ch.sz.a020b.kataster_belasteter_standorte.polygon&tree_group_layers_grp_Umws_Lae_KbS=ch.sz.a020b.kataster_belasteter_standorte&tree_groups=grp_Umws_Lae_KbS&tree_enable_ch.sz.a020b.kataster_belasteter_standorte=true&wfs_katasternummer=09_B133%2022c&lang=de

09_B133 29

https://map.geo.sz.ch/?wfs_layer=ch.sz.a020b.kataster_belasteter_standorte.polygon&tree_group_layers_grp_Umws_Lae_KbS=ch.sz.a020b.kataster_belasteter_standorte&tree_groups=grp_Umws_Lae_KbS&tree_enable_ch.sz.a020b.kataster_belasteter_standorte=true&wfs_katasternummer=09_B133%2029&lang=de

09_B133 32

https://map.geo.sz.ch/?wfs_layer=ch.sz.a020b.kataster_belasteter_standorte.polygon&tree_group_layers_grp_Umws_Lae_KbS=ch.sz.a020b.kataster_belasteter_standorte&tree_groups=grp_Umws_Lae_KbS&tree_enable_ch.sz.a020b.kataster_belasteter_standorte=true&wfs_katasternummer=09_B133%2032&lang=de

09_B133 33

https://map.geo.sz.ch/?wfs_layer=ch.sz.a020b.kataster_belasteter_standorte.polygon&tree_group_layers_grp_Umws_Lae_KbS=ch.sz.a020b.kataster_belasteter_standorte&tree_groups=grp_Umws_Lae_KbS&tree_enable_ch.sz.a020b.kataster_belasteter_standorte=true&wfs_katasternummer=09_B133%2033&lang=de

09_B133 41b

https://map.geo.sz.ch/?wfs_layer=ch.sz.a020b.kataster_belasteter_standorte.polygon&tree_group_layers_grp_Umws_Lae_KbS=ch.sz.a020b.kataster_belasteter_standorte&tree_groups=grp_Umws_Lae_KbS&tree_enable_ch.sz.a020b.kataster_belasteter_standorte=true&wfs_katasternummer=09_B133%2041b&lang=de

09_B133 43

https://map.geo.sz.ch/?wfs_layer=ch.sz.a020b.kataster_belasteter_standorte.polygon&tree_group_layers_grp_Umws_Lae_KbS=ch.sz.a020b.kataster_belasteter_standorte&tree_groups=grp_Umws_Lae_KbS&tree_enable_ch.sz.a020b.kataster_belasteter_standorte=true&wfs_katasternummer=09_B133%2043&lang=de

09_B133 45

https://map.geo.sz.ch/?wfs_layer=ch.sz.a020b.kataster_belasteter_standorte.polygon&tree_group_layers_grp_Umws_Lae_KbS=ch.sz.a020b.kataster_belasteter_standorte&tree_groups=grp_Umws_Lae_KbS&tree_enable_ch.sz.a020b.kataster_belasteter_standorte=true&wfs_katasternummer=09_B133%2045&lang=de

09_B133 44

https://map.geo.sz.ch/?wfs_layer=ch.sz.a020b.kataster_belasteter_standorte.polygon&tree_group_layers_grp_Umws_Lae_KbS=ch.sz.a020b.kataster_belasteter_standorte&tree_groups=grp_Umws_Lae_KbS&tree_enable_ch.sz.a020b.kataster_belasteter_standorte=true&wfs_katasternummer=09_B133%2044&lang=de

09_A107 02

https://map.geo.sz.ch/?wfs_layer=ch.sz.a020b.kataster_belasteter_standorte.polygon&tree_group_layers_grp_Umws_Lae_KbS=ch.sz.a020b.kataster_belasteter_standorte&tree_groups=grp_Umws_Lae_KbS&tree_enable_ch.sz.a020b.kataster_belasteter_standorte=true&wfs_katasternummer=09_A107%2002&lang=de

09_B133 31

https://map.geo.sz.ch/?wfs_layer=ch.sz.a020b.kataster_belasteter_standorte.polygon&tree_group_layers_grp_Umws_Lae_KbS=ch.sz.a020b.kataster_belasteter_standorte&tree_groups=grp_Umws_Lae_KbS&tree_enable_ch.sz.a020b.kataster_belasteter_standorte=true&wfs_katasternummer=09_B133%2031&lang=de

09_B133 34

https://map.geo.sz.ch/?wfs_layer=ch.sz.a020b.kataster_belasteter_standorte.polygon&tree_group_layers_grp_Umws_Lae_KbS=ch.sz.a020b.kataster_belasteter_standorte&tree_groups=grp_Umws_Lae_KbS&tree_enable_ch.sz.a020b.kataster_belasteter_standorte=true&wfs_katasternummer=09_B133%2034&lang=de

09_A107 13

https://map.geo.sz.ch/?wfs_layer=ch.sz.a020b.kataster_belasteter_standorte.polygon&tree_group_layers_grp_Umws_Lae_KbS=ch.sz.a020b.kataster_belasteter_standorte&tree_groups=grp_Umws_Lae_KbS&tree_enable_ch.sz.a020b.kataster_belasteter_standorte=true&wfs_katasternummer=09_A107%2013&lang=de

09_B133 27b

https://map.geo.sz.ch/?wfs_layer=ch.sz.a020b.kataster_belasteter_standorte.polygon&tree_group_layers_grp_Umws_Lae_KbS=ch.sz.a020b.kataster_belasteter_standorte&tree_groups=grp_Umws_Lae_KbS&tree_enable_ch.sz.a020b.kataster_belasteter_standorte=true&wfs_katasternummer=09_B133%2027b&lang=de

09_B133 15b

https://map.geo.sz.ch/?wfs_layer=ch.sz.a020b.kataster_belasteter_standorte.polygon&tree_group_layers_grp_Umws_Lae_KbS=ch.sz.a020b.kataster_belasteter_standorte&tree_groups=grp_Umws_Lae_KbS&tree_enable_ch.sz.a020b.kataster_belasteter_standorte=true&wfs_katasternummer=09_B133%2015b&lang=de

09_B133 30

https://map.geo.sz.ch/?wfs_layer=ch.sz.a020b.kataster_belasteter_standorte.polygon&tree_group_layers_grp_Umws_Lae_KbS=ch.sz.a020b.kataster_belasteter_standorte&tree_groups=grp_Umws_Lae_KbS&tree_enable_ch.sz.a020b.kataster_belasteter_standorte=true&wfs_katasternummer=09_B133%2030&lang=de

09_B133 28

https://map.geo.sz.ch/?wfs_layer=ch.sz.a020b.kataster_belasteter_standorte.polygon&tree_group_layers_grp_Umws_Lae_KbS=ch.sz.a020b.kataster_belasteter_standorte&tree_groups=grp_Umws_Lae_KbS&tree_enable_ch.sz.a020b.kataster_belasteter_standorte=true&wfs_katasternummer=09_B133%2028&lang=de

09_B133 24a

https://map.geo.sz.ch/?wfs_layer=ch.sz.a020b.kataster_belasteter_standorte.polygon&tree_group_layers_grp_Umws_Lae_KbS=ch.sz.a020b.kataster_belasteter_standorte&tree_groups=grp_Umws_Lae_KbS&tree_enable_ch.sz.a020b.kataster_belasteter_standorte=true&wfs_katasternummer=09_B133%2024a&lang=de

09_B133 24b

https://map.geo.sz.ch/?wfs_layer=ch.sz.a020b.kataster_belasteter_standorte.polygon&tree_group_layers_grp_Umws_Lae_KbS=ch.sz.a020b.kataster_belasteter_standorte&tree_groups=grp_Umws_Lae_KbS&tree_enable_ch.sz.a020b.kataster_belasteter_standorte=true&wfs_katasternummer=09_B133%2024b&lang=de

Gesetzliche Grundlagen

Bundesgesetz über den Umweltschutz (USG), SR 814.01

https://admin.ch/ch/d/sr/c814_01.html

Verordnung über die Sanierung von belasteten Standorten (AltIV), SR 814.680

https://admin.ch/ch/d/sr/c814_680.html

Einführungsgesetz zum Umweltschutzgesetz (EGzUSG), SRSZ 711.110

https://www.sz.ch/public/upload/assets/6162/711_110.pdf

Vollzugsverordnung zum Einführungsgesetz zum Umweltschutzgesetz (VVzUSG), SRSZ 711.111

https://www.sz.ch/public/upload/assets/31295/711_111.pdf

Weitere Informationen und Hinweise

-

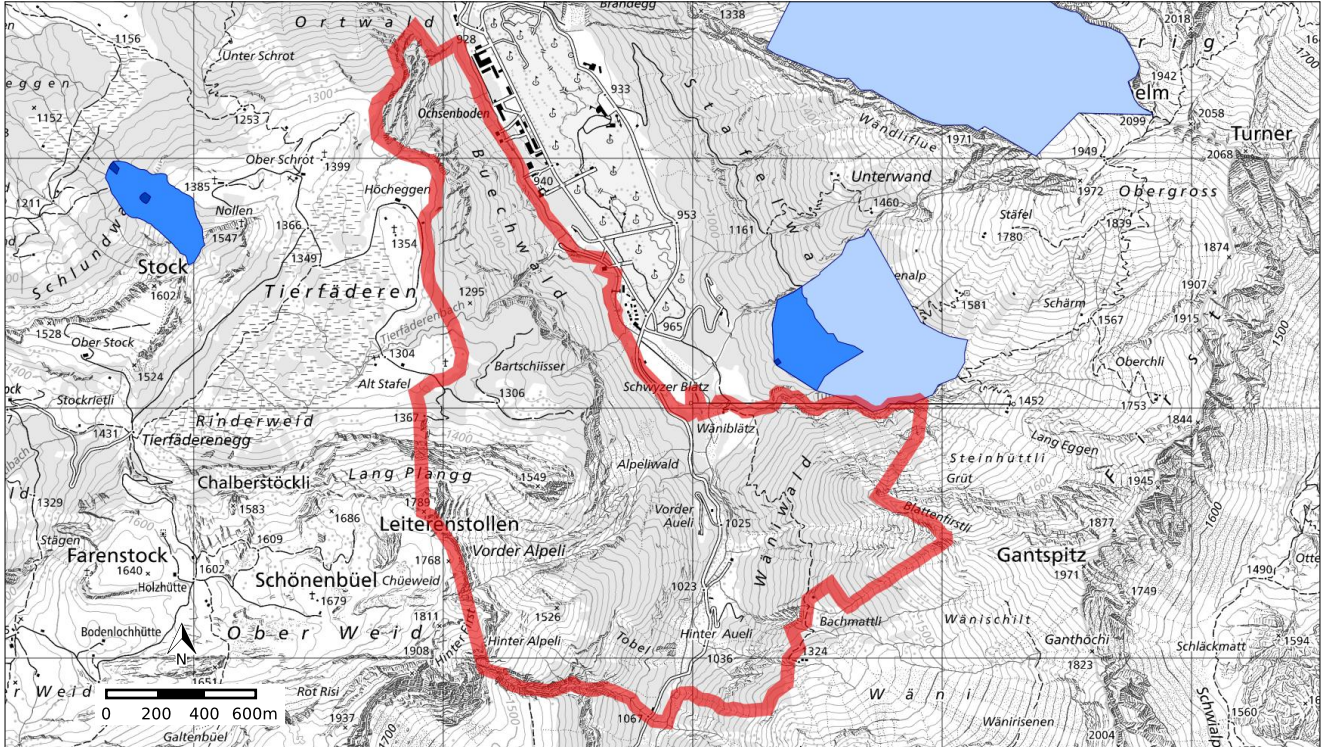
Zuständige Stelle




Amt für Umwelt und Energie

<https://www.sz.ch/afu>

Grundwasserschutzzonen

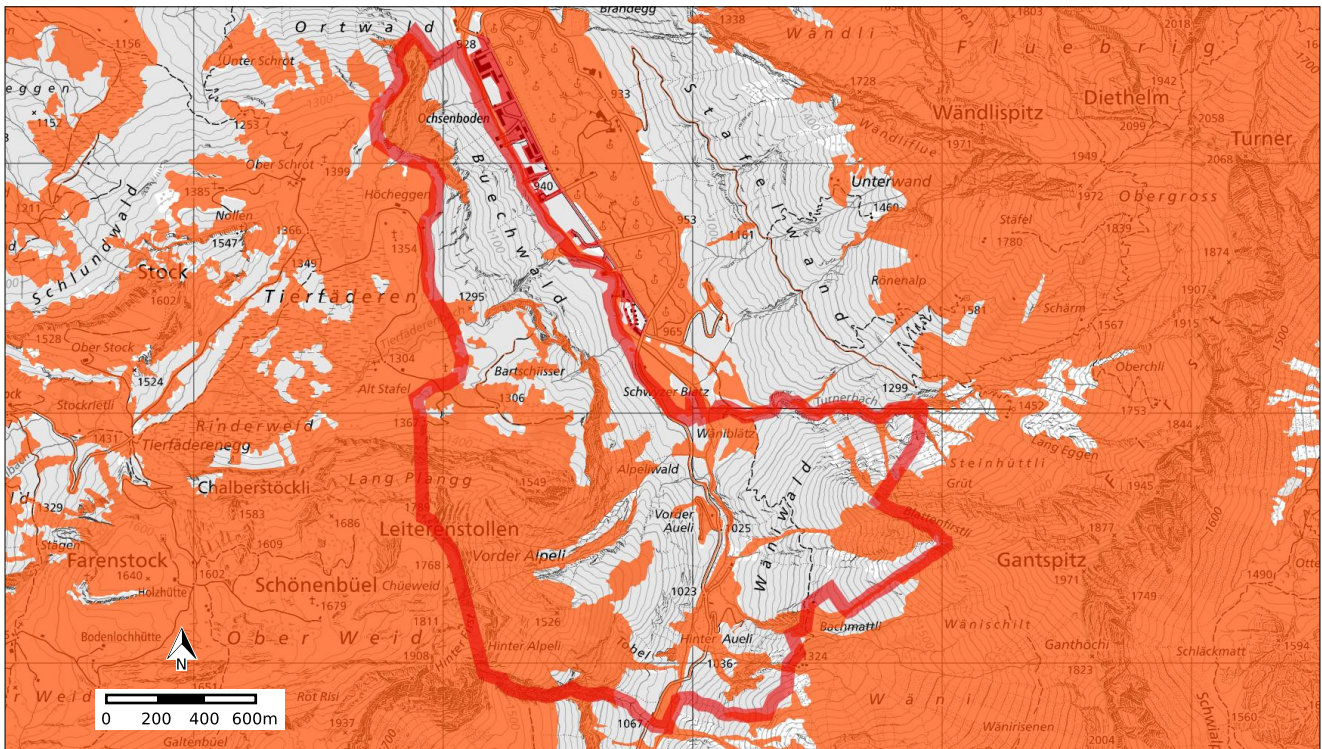
Rechtskräftig





	Typ	Anteil	Anteil in %
Legende beteiligter Objekte	 S3	182 m ²	0.0%
Übrige Legende (im sichtbaren Bereich)	 S1		
	 S2		
Rechtsvorschriften	Grundwasserschutzzone "Himmersrünsli"; Genehmigung vom 3. Juni 2003, 719/2003 https://oerebles.sz.ch/api/attachments/1879 https://oerebles.sz.ch/api/attachments/1880		
Gesetzliche Grundlagen	Bundesgesetz über den Schutz der Gewässer (GSchG), SR 814.20 https://admin.ch/ch/d/sr/c814_20.html Gewässerschutzverordnung (GSchV), SR 814.201 https://admin.ch/ch/d/sr/c814_201.html Einführungsgesetz zum Gewässerschutzgesetz (EGzGSchG), SRSZ 712.110 https://www.lexfind.ch/tolv/83542/de		
Weitere Informationen und Hinweise	-		
Zuständige Stelle	Amt für Umwelt und Energie (AfU) https://www.sz.ch/afu		

Lärmempfindlichkeitsstufen (in Nutzungszonen)

Rechtskräftig



	Typ	Anteil	Anteil in %
Legende beteiligter Objekte	 Empfindlichkeitsstufe III	1227666 m ²	44.5%
Übrige Legende (im sichtbaren Bereich)	 Empfindlichkeitsstufe IV		
Rechtsvorschriften	Lärmempfindlichkeitsstufen; Genehmigung vom 23. August 2022, 637/2022 https://oereblex.sz.ch/api/attachments/3939		
Gesetzliche Grundlagen	Lärmschutz-Verordnung (LSV), SR 814.41 https://www.lexfind.ch/tolv/259749/de Einführungsgesetz zum Umweltschutzgesetz (EGzUSG), SRSZ 711.110 https://www.lexfind.ch/tolv/260361/de Vollzugsverordnung zum Einführungsgesetz zum Umweltschutzgesetz (VVzUSG), SRSZ 711.111 https://www.lexfind.ch/tolv/84798/de		
Weitere Informationen und Hinweise	-		
Zuständige Stelle	Gemeindeverwaltung Unterberg https://www.unterberg.ch		

Begriffe und Abkürzungen

Änderungen: Bei Änderungen handelt es sich um geplante oder neue ÖREB, welche ab der öffentlichen Auflage im ÖREB-Kataster geführt werden können. Änderungen können je nach rechtlicher Grundlage mit der öffentlichen Auflage bereits eine Vorwirkung entfalten.

Baulinien Eisenbahnanlagen: Zwischen den Baulinien dürfen keine baulichen Veränderungen vorgenommen oder sonstige Massnahmen getroffen werden, die dem Zweck bestehender oder künftiger Eisenbahnanlagen widersprechen.

Baulinien Flughafenanlagen: Zwischen den Baulinien dürfen keine baulichen Veränderungen vorgenommen oder sonstige Massnahmen getroffen werden, die dem Zweck bestehender oder künftiger Flughafenanlagen widersprechen.

Baulinien Nationalstrassen: Wenn der projektierte Strassenverlauf definitiv bekannt ist, werden beiderseits der Strasse Baulinien festgelegt. Diese Baulinien ermöglichen es, die Anforderungen der Verkehrssicherheit und der Wohnhygiene sowie die Erfordernisse eines eventuellen künftigen Ausbaus der Strasse zu berücksichtigen. Zwischen den Baulinien dürfen ohne Bewilligung weder Neubauten erstellt noch Umbauten bestehender Gebäude vorgenommen werden, auch wenn diese nur teilweise in die Baulinien hineinragen.

Baulinien Starkstromanlagen: Zwischen den Baulinien dürfen keine baulichen Veränderungen vorgenommen oder sonstige Massnahmen getroffen werden, die dem Zweck bestehender oder künftiger Starkstromanlagen widersprechen.

BFS-Nr.: Gemeindenummer aus amtlichem Gemeindeverzeichnis; Eine vom schweizerischen Bundesamt für Statistik mit dem Amtlichen Gemeindeverzeichnis im Jahre 1986 erstmals vergebene Zahl, die der eindeutigen Bezeichnung von territorialen Einheiten im Einzugsbereich der Schweiz dient.

E-GRID: Eidgenössischer Grundstücksidentifikator; Aus einem Präfix und einer Nummer bestehende Bezeichnung, die es erlaubt, jedes in das Grundbuch aufgenommene Grundstück landesweit eindeutig zu identifizieren, und die zum Datenaustausch zwischen Informatiksystemen dient.

Eigentumsbeschränkung: Der Zweck aller Eigentumsbeschränkungen ist die Wahrung von Interessen anderer Personen, denen jene des Eigentümers sich in bestimmter Beziehung unterordnen müssen. Dies sind entweder die Eigentümer angrenzender Grundstücke, die Nachbarn, oder auch weitere Kreise von Privatpersonen oder endlich die Allgemeinheit selber, der Staat. Die Beschränkungen zugunsten der Nachbarn oder weiterer Privatpersonen sind regelmässig privatrechtlicher, jene zugunsten der Allgemeinheit öffentlich-rechtlicher Natur.

Gesetzliche Grundlage: Gesetz, Verordnung etc., das generell-abstrakt ist (generell für die Person, die nicht bekannt ist, abstrakt, weil der Perimeter ohne Karte definiert ist) und auf Bundesebene, auf kantonaler oder kommunaler Ebene erlassen worden ist und die bloss eine allgemeine Rechtsgrundlage der Eigentumsbeschränkung darstellen. Die gesetzliche Grundlage ist nicht Teil des ÖREB-Katasters. Der ÖREB-Kataster enthält aber Hinweise auf die entsprechende gesetzliche Grundlage.

Gewässerraum: Fliessgewässer können nur wieder naturnäher werden, wenn ausreichend Raum in den Schutz der Gewässer miteinbezogen wird. Der Gewässerraum soll weitgehend frei von neuen Anlagen bleiben; bestehende, rechtmässig erstellte Anlagen haben jedoch Bestandesgarantie.

Grundwasserschutzareale: Von Kanton festgelegte Areale, die für die künftige Nutzung und Anreicherung von Grundwasservorkommen von Bedeutung sind und in dem keine Bauten und Anlagen erstellt oder Arbeiten ausgeführt werden, die künftige Nutzungs- und Anreicherungsanlagen beeinträchtigen könnten.

Grundwasserschutzzonen: Grundwasserschutzzonen, in denen gewährleistet werden soll, dass bei unmittelbar drohenden Gefahren wie Unfällen mit wassergefährdenden Stoffen ausreichend Zeit und Raum für die erforderlichen Massnahmen zur Verfügung stehen.

Kataster der belasteten Standorte: Der Kataster enthält Deponien und andere durch Abfälle belastete Standorte, die saniert werden, wenn sie zu schädlichen oder lästigen Einwirkungen führen oder die konkrete Gefahr besteht, dass solche Einwirkungen entstehen. Die Behörde ermittelt die belasteten Standorte, indem sie vorhandene Angaben wie Karten, Verzeichnisse und Meldungen auswertet. Sie trägt diejenigen Standorte, deren Belastung erwiesen oder sehr wahrscheinlich ist, in den Kataster ein.

Katasterverantwortliche Stelle: Die katasterverantwortliche Stelle im Kanton erhält die in den ÖREB-Kataster aufzunehmenden Daten von den zuständigen Fachstellen. Sie verwaltet diese Daten und stellt sie via kantonales ÖREB-Geoportal der Öffentlichkeit zur Verfügung.

KbS: Kataster der belasteten Standorte

Lärmempfindlichkeitsstufen: Empfindlichkeitsstufen werden festgelegt, um jeweils bestimmte Zonen zu definieren: diejenigen, die eines erhöhten Lärmschutzes bedürfen, diejenigen, in denen keine störenden Betriebe zugelassen sind, und diejenigen, in denen mässig und stark störende Betriebe zugelassen sind.

Nutzungsplanung: Festlegung der Verwendung einzelner Bodenflächen für bestimmte Zwecke (z. B. Landwirtschaft, Siedlung, Wald).

ÖREB: Öffentlich-rechtliche Eigentumsbeschränkung

ÖREB-Kataster: Kataster der öffentlich-rechtlichen Eigentumsbeschränkungen

Planungszonen: Zone, die ein genau bezeichnetes Gebiet umfasst, für das ein Nutzungsplan angepasst werden muss oder noch keiner vorliegt, und innerhalb derer nichts unternommen werden darf, was die Nutzungsplanung erschwert.

Projektierungszonen Eisenbahnanlagen: Um die freie Verfügbarkeit der für künftige Bahnbauten und -anlagen erforderlichen Grundstücke zu gewährleisten, können für genau bezeichnete Gebiete Projektierungszonen festgelegt werden. In diesen Zonen dürfen keine baulichen Veränderungen vorgenommen werden, die dem Zweck der Eisenbahnen widersprechen.

Projektierungszonen Flughafenanlagen: Um die freie Verfügbarkeit der für Flughafenanlagen erforderlichen Grundstücke zu gewährleisten, können für genau bezeichnete Gebiete Projektierungszonen festgelegt werden. In diesen Zonen dürfen keine baulichen Veränderungen vorgenommen werden, die dem Zweck der Flughafenanlagen widersprechen.

Projektierungszonen Leitungen mit einer Nennspannung von 220 kV oder höher: Um die freie Verfügbarkeit der für Flughafenanlagen erforderlichen Grundstücke zu gewährleisten, können für genau bezeichnete Gebiete Projektierungszonen festgelegt werden. In diesen Zonen dürfen keine baulichen Veränderungen vorgenommen werden, die dem Zweck der Flughafenanlagen widersprechen.

Projektierungszonen Nationalstrassen: Um die freie Verfügbarkeit des für den Bau der Nationalstrassen erforderlichen Landes zu gewährleisten, können für genau bezeichnete Gebiete Projektierungszonen festgelegt werden. In diesen Zonen dürfen keine baulichen Veränderungen vorgenommen werden, die dem Zweck der Nationalstrassen widersprechen.

Rechtsvorschrift: Generell-konkrete Rechtsnorm, die zusammen mit den ihr zugeschriebenen Geobasisdaten die Eigentumsbeschränkung unmittelbar umschreibt und innerhalb desselben Verfahrens verabschiedet worden ist.

Sicherheitszonenplan: Zonenplan, in dem die Sicherheitszonen dargestellt sind und aus dem die Eigentumsbeschränkungen nach Fläche und Höhe ersichtlich sind.

Statische Waldgrenzen: Statische Waldgrenzen müssen auf der Grundlage rechtskräftiger Waldfeststellungen festgelegt werden. Neue Bestockungen ausserhalb dieser Waldgrenzen gelten nicht als Wald.

Vorwirkung: Mit der öffentlichen Auflage entsteht eine Vorwirkung: Ab diesem Zeitpunkt dürfen Bauvorhaben in der Regel nur bewilligt werden, wenn sie der öffentlich aufgelegten Planung nicht widersprechen.

Waldabstandslinien: Bauten und Anlagen in Waldesnähe sind nur zulässig, wenn sie die Erhaltung, Pflege und Nutzung des Waldes nicht beeinträchtigen.

Waldreservate: Geschützte Waldfläche, die der Erhaltung der Artenvielfalt von Fauna und Flora dient.

Zuständige Stelle: Durch die Gesetzgebung bezeichnete Stelle des Bundes, des Kantons oder der Gemeinde, die für das Erheben, Nachführen und Verwalten der Geobasisdaten zuständig ist.
